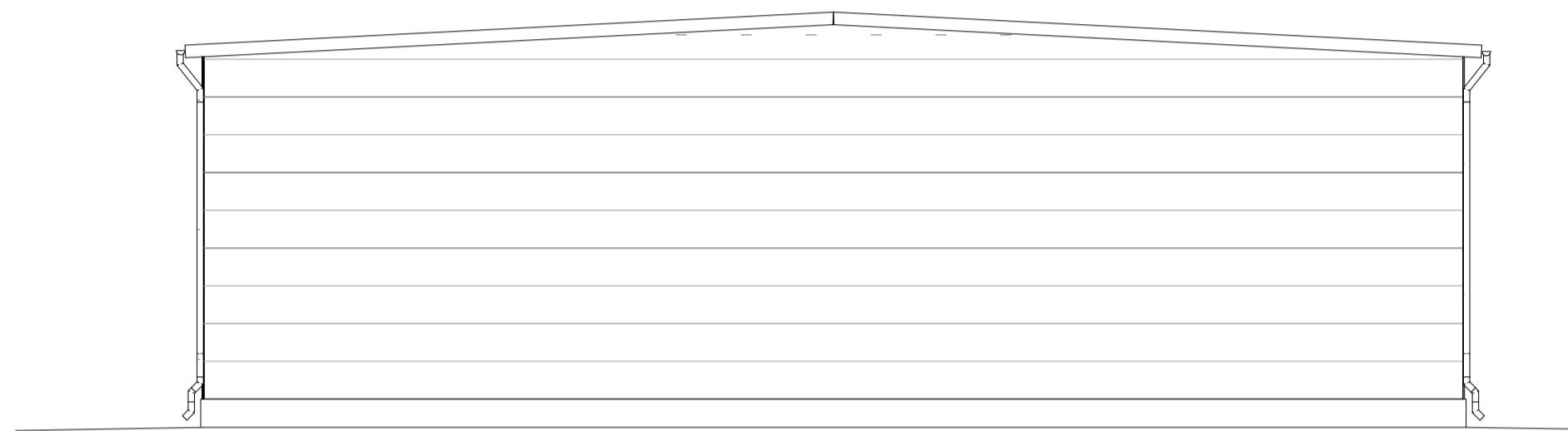
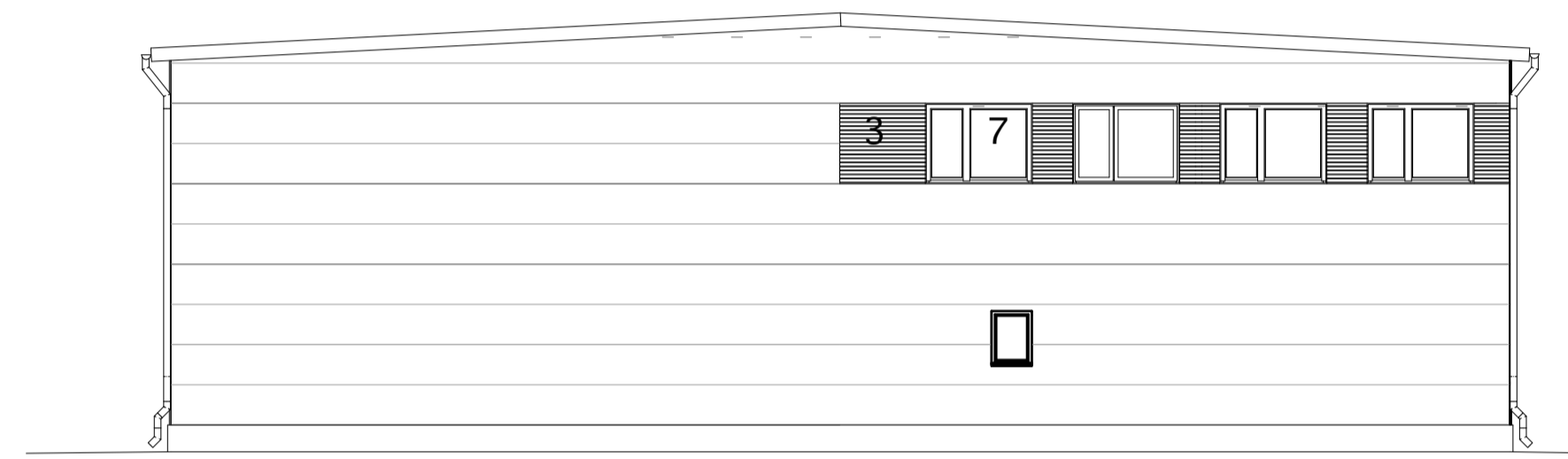


JULKISIVU POHJOISEEN

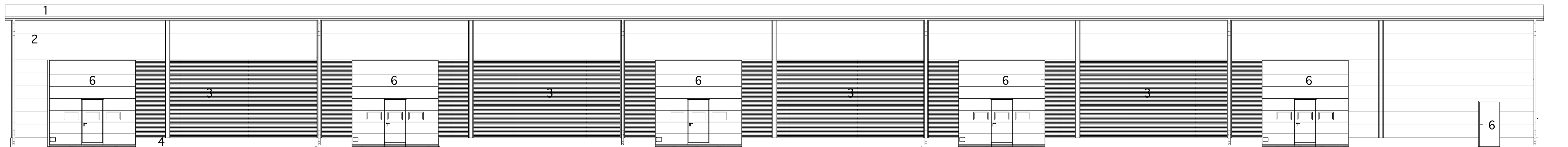


JULKISIVU LÄNTEEN



JULKISIVU ITÄÄN

- 1 HUOPAKATE TUMMA HARMAA
- 2 PAROC SANDWICH-ELEMENTTI LINE600 VALKOINEN RR20
- 3 PAROC SANDWICH-ELEMENTTI MICRO TUMMAN HARMAA RR23
- 4 SOKKELI BETONI LUONNONHARMAA
- 5 OVENPIELET, SOKKELIN PELLITYKSET JA RÄYSTÄSKOURUT RR 23 TUMMA HARMAA
- 6 ULKO-OVET JA NOSTO-OVET RR 23 TUMMA HARMAA
- 7 IKKUNAT RR23 TUMMAN HARMAA
- 8 ELEMENTTIEN SAUMAPELLIT TUMMAN HARMAA RR23
- 9 RÄYSTÄSSIVUT JA RÄYSTÄSALUSET RAL 7024 TUMMAN HARMAA



JULKISIVU ETELÄÄN

KORKEUSJÄRJESTELMÄ N2000, KOORDINAATTIJÄRJESTELMÄ ETRS-GK24		
K.O.SAKKILA SÄÄKSJÄRVIPAPPILA	KORTTELITILA 144	TONTTI/NRO 33:6
RAKENNUSKOHTEEN NIMI UUDISRAKENNUS	VIHANNAMAISTEN ARKISTONMERKINTÖJÄ VARTEN	PIRUSTUS/AL PÄÄPIRUSTUS
RAKENNUSKOHTEEN NIMI JA Osoite KOy KANNISTONTIE 139 B KANNISTONTIE 139, 33880 LEMPÄÄLÄ	PIRUSTUKSEN OSALETO	JUOKS. NRO MITTAKAAVA 1/100
ARKKITEHTITOIMISTO RAUDASOJA OY MINKKILÄNTIE 13 00570 YLJÄRVI P. 03-3450339 PÄIVÄYS 19.01.2018	SUUNNITTELUALA TYÖN NUMERO 4	PIRUSTUKSEN NRO 4